



**AGENZIA INTERREGIONALE PER IL FIUME PO  
AIPo**

**UFFICIO OPERATIVO DI PARMA**

Opere idrauliche di 2° categoria R.D. 11.02.1867 n. 3598

**PROGETTO**

**Importo €. 150.000,00**

**RE-E-1000 LAVORI URGENTI PER RIPRESA EROSIONE SPONDALE IN SINISTRA IDRAULICA  
DEL TORRENTE CROSTOLO A MONTE DEL PONTE BASTIGLIA  
IN COMUNE DI CADELBOSCO DI SOPRA (RE).**

**ALLEGATO**

**ELABORATI GRAFICI:**

- Corografia e Planimetria
- Sezioni di progetto
- Documentazione fotografica

**6**

**Gruppo di Progettazione :**

Geom. Cristiano Caltabellotta

Geom. Francesco Bassi

Arch. Lucia Fiorella Spriano

Visto : **IL RESPONSABILE DEL PROCEDIMENTO**  
(Dott. Ing. Monica Larocca)

PERIZIA N° 1930

DATA: 12 LUG. 2022

PROT. N°

**AGGIORNAMENTI**

DATA:





COROGRAFIA  
Scala 1:25.000





Torrente Crostolo

Sezione 1

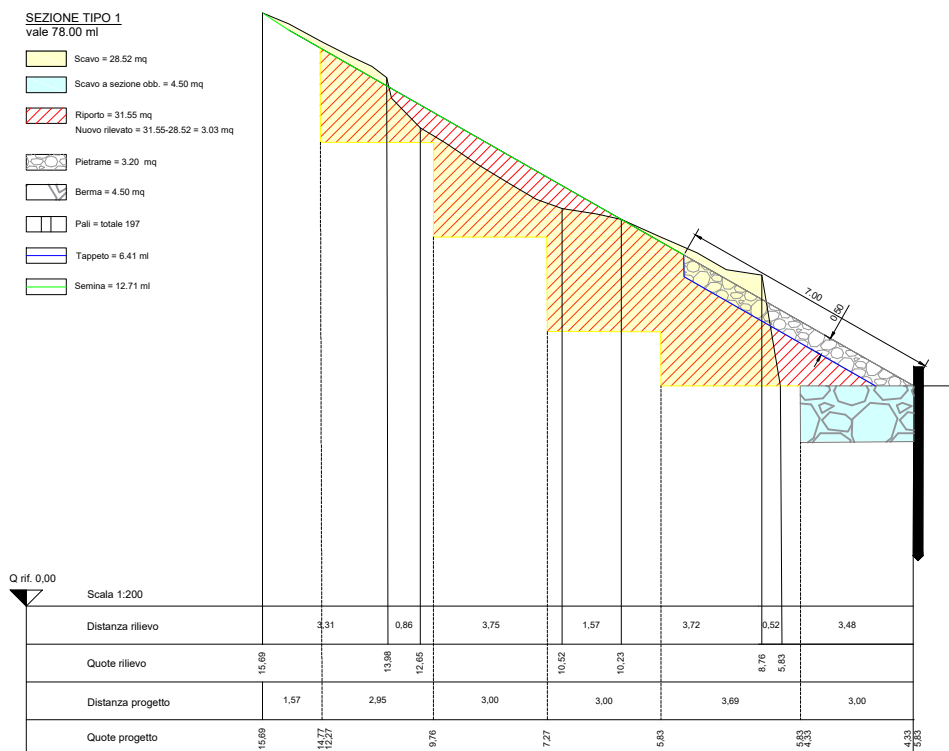
Sezione 2

Torrente Crostolo


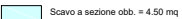






PLANIMETRIA  
Scala 1:1.000

**SEZIONE TIPO 1**  
vale 78.00 ml

-  Scavo = 28.52 mq
-  Scavo a sezione obb. = 4.50 mq
-  Riporto = 31.55 mq
- Nuovo rilevato = 31.55-28.52 = 3.03 mq
-  Pietrame = 3.20 mq
-  Berma = 4.50 mq
-  Pali = totale 197
-  Tappeto = 6.41 ml
-  Sementa = 12.71 ml



**SEZIONE TIPO 2**  
vale 40.00 ml

-  Scavo = 17.99 mq
-  Scavo a sezione obb. = 4.50 mq
-  Riporto = 21.45 mq
- Nuovo rilevato = 21.45-17.99 = 3.46 mq
-  Pietrame = 3.20 mq
-  Berma = 4.50 mq
-  Pali = totale 100
-  Tappeto = 6.41 ml
-  Sementa = 12.85 ml

